

FORMATIONS ET SUPERVISIONS À DESTINATION
DES ÉTABLISSEMENTS / SERVICES / ASSOCIATIONS
ET AUTRES DISPOSITIFS ACCOMPAGNANTS
DES PERSONNES AVEC AUTISME ET AUTRES TND.

ABA FORMATION

Catalogue 2026

Qualiopi
processus certifié

■ ■ RÉPUBLIQUE FRANÇAISE

La certification qualité a été délivrée au titre de la catégorie d'action suivante :
- Actions de formation

RÉFÉRENCE CERTIFICATION QUALIOP
N° 2022/98838.1

3A

AUTISME APPRENDRE AUTREMENT

ORGANISME DE FORMATION

Enregistré sous le n° 93 06 064 65 06

Cet enregistrement ne vaut pas agrément d'État

SIRET : 484 047 360 000 41

V8 20/11/2024



SOMMAIRE

- 01** Notre association
 - 02** Nos formateurs
 - 03** Programme : ABA 1 - Les principes fondamentaux
 - 04** Programme : ABA 2 - Module d'approfondissement
 - 05** Programme : Gestion des comportements problèmes
 - 06** Programme : VB-MAPP
 - 07** Programme : Accompagner la transition adolescence > âge adulte
 - 08** Programme : Communication Alternative Améliorée
 - 09** Programme : Module Psychologues ABA
 - 10** Programme : ABA Familles
 - 11** Programme : Supervision
 - 12** Nos formations
-

L'association AUTISME APPRENDRE AUTREMENT est une association laïque à but non lucratif, conformément aux dispositions de la Loi du 1er juillet 1901.

Fondée en octobre 2004 par des parents d'enfants autistes, elle compte parmi ses membres, des parents de personnes autistes, des professionnels, des amis, et des personnes sensibilisées à l'autisme.

L'association AUTISME APPRENDRE AUTREMENT a pour but de faire bénéficier les personnes atteintes de Troubles Envahissants du Développement (TED), et d'autisme, d'éducation et d'accompagnement selon des méthodes scientifiquement validées dont l'ABA (Analyse Appliquée du Comportement) pour l'épanouissement, l'autonomie et la participation de chacun au sein de la société dans le cadre d'un projet de vie respectueux de la personne ;

Le soutien, l'information et la formation des familles concernées ainsi que la formation et la supervision des professionnels ;

La création et la gestion d'établissements spécialisés proposant la prise en charge et l'accompagnement de personnes avec Troubles du spectre Autistique ;

La réalisation de missions d'évaluation externe au bénéfice des établissements et services médicaux sociaux accueillant des personnes présentant des Troubles du Spectre Autistique (TSA).

Les valeurs essentielles qu'elle défend sont des valeurs humaines et républicaines d'égalité, de fraternité et de solidarité dans le respect de la différence, de la dignité, de l'épanouissement et des droits de la personne.

Les valeurs sont celles d'une association de parents qui donne priorité à l'éducation et la formation des personnes avec autisme, à leur inclusion sociale, à leur bien-être et qui souhaite les accompagner dans un véritable projet de vie épanouie, digne et la plus autonome possible.

Les actions et projets de l'association s'inscrivent dans une démarche plus globale sur la question du handicap dans notre société.



MARION LANGLOIS

Titulaire d'une licence professionnelle «Accompagnant de personnes avec autisme et troubles apparentés», elle a été formée au Verbal Behavior. Elle a ensuite obtenu la certification d'Analyse du Comportement Adjoint (BCaBA).

Elle a travaillé dans la Classe Soleil. Aujourd'hui intervient en Libéral auprès d'enfants TSA. Elle est amenée à former et superviser des équipes au sein d'établissements spécialisés et dans le cadre de prises en charge individuelles à domicile et/ou à l'école.

Elle fait partie du CA de l'ONPAC. Elle a rejoint l'Association Française des Professionnels de l'Analyse du Comportement au sein de laquelle elle participe activement à l'élaboration de projets pour développer l'accès aux activités extra-scolaires pour les personnes présentant des TND, ainsi que former et superviser les professionnels intervenant dans les écoles.



AURÉLIEN VAREILLE

Psychologue diplômé d'un Master 2 Professionnel de Psychopathologie Interculturelles et Clinique du Lien social et des situations de crises et Psychopathologie clinique, il s'est spécialisé et formé aux méthodes éducatives structurées et comportementales telles que l'ABA Analyse du comportement appliquée à l'autisme.

Il travaille au quotidien et depuis plusieurs années en tant que psychologue dans un FAM auprès d'adultes présentant des TSA, il y élabore et supervise les programmes d'intervention et projets personnalisés, forme les équipes de professionnels.



ANNE-LAURE THUAL

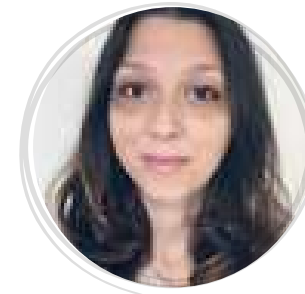
Éducatrice spécialisée depuis 2013, Anne-Laure a plus de 10 ans d'expérience dans l'accompagnement des jeunes présentant un TSA et leur entourage, au sein de plusieurs services : SESS, SESSAD, Plateforme, UEMA. Elle aime utiliser les potentialités de chacun (jeunes accompagnés et entourages) pour développer leurs compétences et leur bien-être. Anne-Laure a comme valeur le partage et la transmission : c'est pourquoi après l'obtention du Diplôme Universitaire sur l'autisme, elle a commencé à animer des formations auprès d'étudiants en école d'éducateurs.



LEANNE BOURGUIGNON

Leanne Bourguignon est Analyste de Comportement Certifiée ACC-A, BCBA. Elle a suivi ses études aux Etats-Unis et Irlande du Nord en psychologie développementale, psychologie de l'éducation et analyse appliquée du comportement.

Leanne exerce depuis 20 ans en France auprès des enfants, adolescents et adultes ayant des TND, principalement du spectre autistique. Elle intervient comme consultante, superviseuse et formatrice auprès des familles, de professionnels en libéral et d'établissements médico-sociaux. Elle accompagne des équipes dans la mise en place et le respect des Recommandations de Bonne Pratiques.



VANESSA RIESGO

Psychologue, certifiée analyste du comportement (BCBA) et instructrice PCM (Professional Crisis Management), elle travaille depuis 15 ans avec des enfants, adolescents et jeunes adultes avec troubles divers (communication, comportement, apprentissage) dont les difficultés relèvent majoritairement du spectre de l'autisme. Elle exerce en libéral en tant que superviseur-formateur ABA.



OLIVIER BOURGUEIL

Psychologue, certifié en Analyse du Comportement. Il travaille depuis plus de 15 ans auprès de personnes atteintes de TSA. Il a exercé dans le cadre libéral et au sein d'établissements et services médico-sociaux. Actuellement directeur adjoint de l'IME Les Coteaux d'Azur (SEES-SESSAD-Plateforme Autisme-UEMA), il participe entre autres à la coordination des services et au suivi de la qualité des projets d'accompagnement et des programmes éducatifs des personnes accueillies.

Président de l'Organisation Nationale des Professions de l'Analyse du Comportement (ONPAC), il est très investi dans la dissémination des bonnes pratiques professionnelles basées sur l'Analyse du Comportement. En parallèle, il anime le site web aba-sd.info qui est destiné à transmettre des informations précises et compréhensibles relatives à l'ABA. Il participe régulièrement à l'adaptation et à la traduction d'outils permettant d'améliorer l'accompagnement des personnes avec TSA, comme le VB-MAPP.



MÉLODIE GENESTE

Diplômée d'un Master en Psychologie Clinique et Psychopathologie de l'Université Paris-Nanterre, elle s'est spécialisée en Analyse Appliquée du Comportement, en intervenant auprès d'enfants et d'adultes présentant des TSA et autres troubles du développement au sein des institutions spécialisées, des écoles et auprès des familles.

Depuis 2019, elle est Analyste du Comportement Certifiée par le BACB.



LAUREN RIBANT

Psychologue clinicienne de formation, elle s'est spécialisée dans les thérapies comportementales et cognitives ainsi que les méthodes éducatives structurées telles que l'analyse du comportement appliquée à l'autisme. Elle est titulaire d'un DESS, d'un Master 2 Recherche et d'un DU. Elle travaille depuis de nombreuses années dans le champ de l'accompagnement des personnes en situations de handicap et enseigne à l'Université de Nice Côte d'Azur depuis 13 ans.



LES PRINCIPES FONDAMENTAUX DE L'ABA/VB
ANALYSE APPLIQUÉE DU COMPORTEMENT
COMPORTEMENT VERBAL APPLIQUÉ À L'AUTISME
ACCOMPAGNEMENT DE L'ENFANT
ET DE L'ADOLESCENT
AVEC TROUBLES DU SPECTRE AUTISTIQUE

OBJECTIFS

Donner aux participants les connaissances de base et principes d'application de l'ABA - analyse appliquée du comportement - auprès d'enfants avec autisme et/ou TED.

Prendre connaissance de procédures d'enseignement spécifiques et de leur mise en œuvre pour le développement et l'enseignement de compétences aux enfants avec autisme et/ou TED afin de favoriser l'accès à la communication et à l'autonomie.

Permettre de remplacer les comportements problèmes par des comportements plus fonctionnels et adaptés grâce aux principes d'analyse et de gestion des comportements.



3 JOURS



QCM
ÉTUDES DE CAS



À DÉFINIR AVEC
L'ÉTABLISSEMENT



3 300 €



ÉTABLISSEMENT
DEMANDEUR



20 PERSONNES

TROUBLES DU SPECTRE AUTISTIQUE

- Approche neurodéveloppementale
- Définition, classification et sémiologie
- Les particularités sensorielles
- Les apports des modèles cognitifs et développementaux
- Impact sur le quotidien et dans l'accompagnement

COMMUNICATION ET LANGAGE : EN ABA/VB

- Classification comportementale du langage
- Développement de la communication (verbale, signes, images)
- Les opérants verbaux
- Communication fonctionnelle

**LES RECOMMANDATIONS : HAS/ANESM
L'ABA/VB ANALYSE APPLIQUÉE DU
COMPORTEMENT**

- Principes de base et applications
- L'analyse (M) ABC
- Les comportements
- Principes et procédures d'enseignement : pairing, renforcement, guidances, ...
- Enseignement structuré / Environnement naturel

Les stratégies d'enseignement (activités fonctionnelles, enseignement sans erreur, ...)

**LES COMPORTEMENTS-PROBLÈMES :
LES COMPRENDRE, LES ANALYSER, LES
REPLACER**

- Définition, formes et fonctions
- Analyse fonctionnelle
- Stratégies proactives/réactives
- Apprentissage de comportements alternatifs
- Formaliser un programme d'intervention

Formation en adéquation avec les recommandations de l'ANESM et de l'HAS, menée par un professionnel de terrain ayant un niveau d'expertise dans les domaines du handicap mental et de l'autisme, de l'approche neuro développementale et comportementale, qui alternera les moments théoriques et les moments de travail en petits groupes.

Les principes de l'ABA/VB développés dans cette formation se basent sur l'ABA la plus contemporaine qui met l'accent sur le développement de la communication, l'enseignement dans l'environnement naturel, l'autonomie et l'aspect fonctionnel des activités et apprentissages proposés, tout en respectant les aspects spécifiques à l'autisme en termes de fonctionnement neurocognitif particulier et de particularités sensorielles.

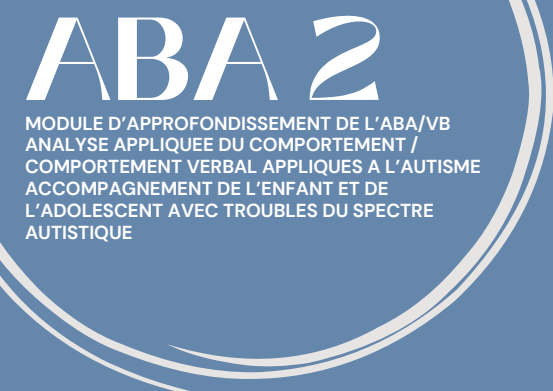
DESTINATAIRES / PRE-REQUIS
 Professionnels salariés de tout établissement ou service dans le champ de l'accompagnement/soin/enseignement/social des personnes en situation de handicap.



POWERPOINT
LIVRET PÉDAGOGIQUE
VIDÉOS
ÉTUDES DE CAS



SATISFACTION DU CONTENU : 98%
UTILISATION PRATIQUE : 100%
TAUX RETOUR ENQUÊTE : 89%



MODULE D'APPROFONDISSEMENT DE L'ABA/VB
 ANALYSE APPLIQUÉE DU COMPORTEMENT /
 COMPORTEMENT VERBAL APPLIQUÉS À L'AUTISME
 ACCOMPAGNEMENT DE L'ENFANT ET DE
 L'ADOLESCENT AVEC TROUBLES DU SPECTRE
 AUTISTIQUE



3 JOURS



**QCM
ÉTUDES DE CAS**



**À DÉFINIR AVEC
L'ÉTABLISSEMENT**



3 300 €



**ÉTABLISSEMENT
DEMANDEUR**



20 PERSONNES

OBJECTIFS

Approfondir les principes théoriques de l'ABA/VB.

Évoquer des procédures complexes et leur mise en application auprès d'enfants avec autisme et/ou TED.

Mettre en place un programme d'enseignement de compétences et de comportements.

Procéder aux adaptations et ajustements nécessaires liés à la progression des enfants sur la base de documents de collecte de résultats.

Prendre connaissance de procédures d'enseignement spécifiques relatives au développement d'une communication plus avancée, à une meilleure compréhension des interactions sociales, à la réalisation de tâches complexes, au développement de l'autonomie et la généralisation à un environnement naturel. Les procédures de gestion des comportements seront orientées vers l'utilisation de protocoles spécifiques favorisant notamment l'autonomie et l'autogestion.



**POWERPOINT
LIVRET PÉDAGOGIQUE
VIDÉOS
ÉTUDES DE CAS**



**SATISFACTION DU CONTENU : 89%
UTILISATION PRATIQUE : 84%
TAUX RETOUR ENQUÊTE : 100%**

L'ABA/VB ANALYSE APPLIQUÉE DU COMPORTEMENT

- Rappel des principes de base et approfondissement
- L'analyse (M) ABC
- Les comportements
- Évaluation, hiérarchisation et procédures complexes de renforcement
- Motivation, pairing, guidances, façonnement, chaînage, incitation

COMMUNICATION ET LANGAGE : EN ABA/VB

- Classification comportementale du langage
- Développement de la communication :
 - Analyse de profils différents
 - Procédures complexes d'enseignement (transfert entre les opérants verbaux, ...)
 - Communication fonctionnelle

INTERACTIONS SOCIALES

- Cognition sociale
- Scenarii sociaux
- Analyse de profils

ÉVALUATION ET FORMALISATION D'UN PROGRAMME D'INTERVENTION

- Évaluer et identifier les priorités de travail
- Collecter des données et les traiter
- Enseignement structuré/ environnement naturel
- Développer l'autonomie au travail

LES COMPORTEMENTS-PROBLÈMES

- Analyse fonctionnelle et protocoles spécifiques
- Autogestion et autonomie
- Troubles obsessionnels

AUTONOMIE ET HYGIÈNE

- Propreté
- Alimentation
- Sommeil
- Autonomie personnelle

Formation en adéquation avec les recommandations de l'ANESM et de l'HAS, menée par un professionnel de terrain ayant un niveau d'expertise dans les domaines du handicap mental et de l'autisme, de l'approche neuro développementale et comportementale, qui alternera les moments théoriques et les moments de travail en petits groupes.

Les principes de l'ABA/VB développés dans cette formation se basent sur l'ABA la plus contemporaine qui met l'accent sur le développement de la communication, l'enseignement dans l'environnement naturel, l'autonomie et l'aspect fonctionnel des activités et apprentissages proposés, tout en respectant les aspects spécifiques à l'autisme en termes de fonctionnement neurocognitif particulier et de particularités sensorielles.

DESTINATAIRES / PRE-REQUIS
 Professionnel de soin, éducatif et administratif, salarié d'un établissement médico-social, ayant suivi une formation ABA1 ou formation de base en analyse appliquée du comportement
 (Vérification des prérequis par QCM)

GESTION DES COMPORTEMENTS PROBLÈMES

ANALYSE, PREVENTION, INTERVENTION AUPRES DES PERSONNES AVEC TROUBLES DU SPECTRE AUTISTIQUE ET AUTRES TROUBLES NEURODEVELOPPEMENTAUX



2,5 JOURS*



QCM
ÉTUDES DE CAS



À DÉFINIR AVEC
L'ÉTABLISSEMENT



2 750 €



ÉTABLISSEMENT
DEMANDEUR



20 PERSONNES

OBJECTIFS

Apporter des réponses théoriques et pratiques afin de comprendre, d'analyser et d'agir concrètement face aux comportements problématiques des personnes dans le champ des TSA et autres troubles de handicap mental.

Prendre connaissance des outils d'analyse des situations rencontrées et des principes d'action dans le respect de la personne accompagnée.

S'interroger sur le bien-être des personnes accompagnées, les aspects éthiques et les règles de sécurité inhérentes à toute intervention.

Comprendre ce qu'est un comportement problématique.

Analyser le comportement problématique et l'anticiper, le prévenir, réagir. Que déclenche-t-il chez la personne, les professionnels, l'entourage et les aidants ?

Étudier les attitudes à adopter, les réflexions à engager, les actions à mettre en œuvre.

Construire un plan d'intervention et de prévention, afin d'évaluer les actions et les ajuster.

POWERPOINT
LIVRET PÉDAGOGIQUE
VIDÉOS
ÉTUDES DE CAS
ANALYSE DE DOCUMENTS
MISES EN PRATIQUE
TEMPS DE TRAVAIL EN GROUPES

SATISFACTION DU CONTENU : 100%
UTILISATION PRATIQUE : 98%
TAUX RETOUR ENQUÊTE : 98%

JOUR 1 QU'EST-CE QU'UN COMPORTEMENT PROBLÈME ?

- Définition
- Manifestations
- Conséquences
- Impact sur l'entourage, l'environnement
- Impact sur les professionnels et leurs pratiques

COMMENT L'ANALYSER ?

- Grilles de recueil d'informations
- Principes et outils d'analyse
- Réflexion et travail d'équipe
- Communication et collaboration professionnels/familles/aidants

STRATÉGIES ET MESURES DE PRÉVENTION

- Prise en compte de la personne et de ses choix et motivations
- Communication verbale et non verbale, alternative
- Un environnement aménagé et soutenant
- Douleur et aspects somatiques
- Organisation du service

JOUR 2 INTERVENTION

- Réponses spécifiques à apporter : les principes de base et procédures de gestion des comportements
- Les priorités et situation d'urgence
- Adaptation aux environnements et au collectif
- Outils et documents de cotation spécifiques
- La cohérence du travail d'équipe
- La posture professionnelle
- Le partenariat

LES COMPORTEMENTS PROBLÈMES : ÉTUDE DE CAS CONCRETS

- Pratiques proactives et réactives
- Analyse fonctionnelle : fond et forme
- Procédures et plan d'intervention
- Organisation des plannings et activités
- Ajustements et évaluation

VALEURS, CHOIX ET QUALITÉ DE VIE

JOUR 3 ÉTUDES DE CAS / MISE EN PRATIQUE

Formation en adéquation avec les recommandations de l'ANESM (décembre 2016), mais également aux pratiques d'analyse et de gestion comportementale et environnementale de terrain, menée par un professionnel de terrain ayant un niveau d'expertise dans les domaines du handicap mental et de l'autisme, de l'approche neuro développementale et comportementale.

*2,5 JOURS POUR UNE FORMATION DANS LE 06 OU LE 83
3 JOURS POUR UNE FORMATION HORS CES DÉPARTEMENTS

DESTINATAIRES / PRE-REQUIS
Professionnels salariés de tout établissement ou service dans le champ de l'accompagnement/soin/enseignement/social des personnes en situation de handicap.



ANALYSE DU COMPORTEMENT VERBAL ET ÉVALUATION DE L'ENFANT PRÉSENTANT UN TROUBLE DU SPECTRE AUTISTIQUE ET/OU UN TROUBLE DU LANGAGE



2 JOURS



**QCM
ÉTUDES DE CAS**



**À DÉFINIR AVEC
L'ÉTABLISSEMENT**



2 200 €



**ÉTABLISSEMENT
DEMANDEUR**



20 PERSONNES

OBJECTIFS

Identifier les opérants verbaux pour pouvoir les évaluer

Définir le cadre de passation de la VB-MAPP et les critères de cotation de la VB-MAPP

Décrire les sections de la VB-MAPP

Compléter l'évaluation des jalons de la VB-MAPP

Compléter l'évaluation des obstacles du VB-MAPP

Compéter l'évaluation des possibilités de transition vers le milieu ordinaire
Utiliser les résultats d'une évaluation pour définir les objectifs d'enseignement

- POWERPOINT
- LIVRET PÉDAGOGIQUE
- VIDÉOS
- ÉTUDES DE CAS
- ANALYSE DE DOCUMENTS
- MISES EN PRATIQUE
- TEMPS DE TRAVAIL EN GROUPES

SATISFACTION DU CONTENU : /
UTILISATION PRATIQUE : /
TAUX RETOUR ENQUÊTE : /

**JOUR 1
DÉFINITION DES OPÉRANTS VERBAUX ET DU COMPORTEMENT VERBAL**

- Présentation de l'analyse comportementale du langage et des opérants verbaux
- Évaluer le langage selon l'analyse comportementale
- L'importance de l'évaluation pour élaborer un programme individualisé

PRÉSENTATION GÉNÉRALE DE LA VB-MAPP

- Organisation de l'évaluation
- Condition de passation
- Principe de cotation des items

COMPLÉTER L'ÉVALUATION DES JALONS DU VB-MAPP

- Présentation des différentes compétences évaluées
- Revue des différents items par niveau

**JOUR 2
COMPLÉTER L'ÉVALUATION DES OBSTACLES**

- Présentation et définition des différents obstacles
- Cotation des obstacles

COMPLÉTER L'ÉVALUATION DES POSSIBILITÉS DE TRANSITION VERS LE MILIEU ORDINAIRE

PRÉSENTATION DE L'ANALYSE DE TÂCHE

INTERPRÉTER L'ÉVALUATION : DÉVELOPPEMENT DU CURRICULUM ET RÉDACTION DES OBJECTIFS D'ENSEIGNEMENT

- Interpréter l'évaluation des jalons
- Identifier des objectifs d'enseignement en fonction des jalons à l'aide de l'analyse de tâche
- Interpréter l'évaluation des obstacles et identifier les objectifs ou futures analyses à mener
- Interpréter l'évaluation des possibilités de transition vers le milieu ordinaire

ÉCRIRE UN PROJET ÉDUCATIF INDIVIDUALISÉ

Formation menée par un professionnel de terrain ayant un niveau d'expertise dans les domaines du handicap mental et de l'autisme, de l'approche neuro développementale et comportementale, qui alternera les moments théoriques et les moments de travail en petits groupes.

La VB-MAPP est une évaluation basée sur l'ABA et les opérants verbaux et le développement typique des enfants. Elle permet d'identifier les compétences des élèves dans les différents opérants verbaux ainsi que dans le jeu, les interactions sociales, les réponses de l'auditeur et d'autres domaines essentiels au développement. Elle aide également à l'élaboration des meilleures stratégies d'enseignement selon les besoins spécifiques des élèves. Elle permet la rédaction de projets d'enseignement individualisés et opérationnels.

DESTINATAIRES / PRE-REQUIS
 Professionnels salariés de tout établissement ou service dans le champ de l'accompagnement/soin/enseignement/social des personnes en situation de handicap.

ACCOMPAGNER LA TRANSITION ADOLESCENCE > ADULTE

COMMUNICATION, PARTICIPATION, ACTIVITÉS
FONCTIONNELLES, AUTONOMIE, VIE AFFECTIVE ET
COMPORTEMENTS ADAPTATIFS
AMÉNAGEMENT DE L'ENVIRONNEMENT – APPROCHE
ÉDUCATIVE ET COMPORTEMENTALE AU SEIN D'UNE
ORGANISATION REPERÉE

OBJECTIFS

Prendre connaissance des outils d'évaluation spécifiques aux adolescents et adultes avec autisme, des modes et moyens de communication à favoriser permettant la participation et les choix des adultes concernés, des procédures de développement de l'autonomie, des aménagements et adaptations nécessaires de l'environnement au sein d'une structure et à domicile

Prendre connaissance des grands changements liés à l'adolescence et à l'âge adulte et des programmes et techniques à élaborer pour une transition adaptative et sereine.

Prendre connaissance des adaptations du parcours de soins spécifiques aux changements liés à l'adolescence et l'âge adulte.

Prendre connaissance des stratégies d'enseignement de comportements adaptatifs permettant de réduire les comportements problématiques.

Prendre connaissance des stratégies de gestion de comportements problématiques, en lien avec l'analyse appliquée du comportement, au sein d'une institution.

Comprendre l'organisation particulière et le travail en équipe permettant un accompagnement respectueux et de qualité auprès des personnes avec un autisme déficitaire notamment.

POWERPOINT
LIVRET PÉDAGOGIQUE
VIDÉOS
ÉTUDES DE CAS
TEMPS DE TRAVAIL EN GROUPES

SATISFACTION DU CONTENU : /
UTILISATION PRATIQUE : /
TAUX RETOUR ENQUÊTE : /



2 JOURS



QCM
ÉTUDES DE CAS



À DÉFINIR AVEC
L'ÉTABLISSEMENT



2 200 €



ÉTABLISSEMENT
DEMANDEUR



20 PERSONNES

JOUR 1

ACCOMPAGNER UN ADULTE AVEC AUTISME

- Qu'est-ce que l'adolescence : les changements et les adaptations
- Qu'est-ce qu'une vie d'adulte ? Les domaines d'intervention
- Les choix et les priorités
- L'évaluation des compétences et des comportements adaptatifs

ÉVALUATION DES CHOIX ET SOUHAITS DES PERSONNES DÉFICITAIRES AVEC AUTISME COMMUNICATION

- Les modes de communication et leur fonctionnalité
- Les interactions et le collectif

L'AUTONOMIE, LE CHOIX, LE CONTRÔLE

- Expression des choix et attentes de la personne
- Autonomie et auto-gestion
- Les pratiques et outils spécifiques

L'ACCÈS AUX SOINS SOMATIQUES

- Expression de la douleur
- Accompagnement au suivi médical et de soins

LA VIE AFFECTIVE ET SEXUALITÉ

- Relations familiales, affinités
- Relations amoureuses et sexualité

Formation en adéquation avec les recommandations de l'ANESM et la HAS, réalisée par un professionnel de terrain ayant un niveau d'expertise dans les domaines de l'autisme, de l'approche, adaptative et comportementale, et une grande expérience dans le champ du médicosocial. Elle alternera les moments théoriques et pratiques à l'aide d'exemples concrets (études de cas, vidéos) et de temps de travail en petits groupes.

JOUR 2

LES AMÉNAGEMENTS DE L'ENVIRONNEMENT

- Un planning adapté
- Les aides et outils
- L'environnement social et le collectif

UNE APPROCHE COMPORTEMENTALE POSITIVE

- L'analyse fonctionnelle des comportements
- Les techniques d'enseignement et de gestion des comportements

LES COMPORTEMENTS ADAPTATIFS : ÉVALUATION ET INTERVENTION LES COMPORTEMENTS PROBLÈMES

- Analyse fonctionnelle
- Mesures préventives
- Mesures réactives

CONSTRUIRE UNE ORGANISATION ADAPTÉE

- Planning et activités
- Collectif et individualisation
- Pratiques et postures professionnelles
- Organisation et coordination

SOUTIEN ET FORMATIONS DES ÉQUIPES DE PROXIMITÉ

- Des instances de réflexion et d'analyse

VALEURS, ÉTHIQUE ET QUALITÉ DE VIE

DESTINATAIRES / PRE-REQUIS
Professionnels salariés de tout établissement ou service dans le champ de l'accompagnement/soin/enseignement/social des personnes en situation de handicap.

Communication Alternative Améliorée

DEVELOPPEMENT D'UNE COMMUNICATION FONCTIONNELLE GRÂCE A LA COMMUNICATION ALTERNATIVE AVEC LE PUBLIC TSA

OBJECTIFS

-Comprendre les particularités de la communication dans le Trouble du Spectre de l'Autisme afin d'adapter sa posture et ses interventions

-Prendre connaissance des principes de base de la Communication Alternative Améliorée (CAA)

-Être capable de définir et d'intégrer des objectifs de communication fonctionnelle dans un projet de soin collaboratif avec les familles et les partenaires.

-Être capable de mettre en œuvre des outils de Communication Alternative et Améliorée (CAA) pour favoriser la compréhension, les échanges et l'autonomie au quotidien.



POWERPOINT
ÉTUDES DE CAS



SATISFACTION DU CONTENU : /
UTILISATION PRATIQUE : /
TAUX RETOUR ENQUÊTE : /



1 JOUR



QCM



À DÉFINIR AVEC
L'ÉTABLISSEMENT



1100 €



ÉTABLISSEMENT
DEMANDEUR



20 PERSONNES

RÉPONDRE AUX BESOINS DE COMMUNICATION LIÉS AU TROUBLE DU SPECTRE DE L'AUTISME

- Rappel critères diagnostics
- Définir le trouble de la communication dans le TSA
- Les enjeux d'une communication fonctionnelle
- La Communication Alternative Améliorée (CAA)

METTRE EN PLACE UNE COMMUNICATION FONCTIONNELLE VIA LES OUTILS DE COMMUNICATION ALTERNATIVE

- Évaluer, identifier et cibler des objectifs
- La communication au cœur du projet de soin
- Créer des opportunités et des environnements soutenant
- Se placer en interlocuteur/partenaire de communication
- Collaborer avec les familles et les aidants
- Limites et adaptations

EN PRATIQUE : DÉCOUVERTE DES OUTILS DE COMMUNICATION ALTERNATIVE

- Structurer le temps, l'espace, et le discours
- Mettre en place des demandes
- Les supports et Tableaux de Langage Assisté (TLA)
- Introduction aux outils de communication robustes

Formation menée par un professionnel de terrain ayant un niveau d'expertise dans les domaines du handicap mental et de l'autisme, de l'approche neuro-développementale et comportementale, qui alternera les moments théoriques et les échanges.

Professionnels travaillant dans le champ du handicap et/ou du TSA/TND.

DESTINATAIRES / PRE-REQUIS

Module Psychologiques ABA



6 DEMI-JOURNEES



QCM



À DÉFINIR AVEC
L'ÉTABLISSEMENT



3 300 €



ÉTABLISSEMENT
DEMANDEUR



20 PERSONNES

OBJECTIFS

-Comprendre les comportements problème : collecte d'informations, observations et analyse fonctionnelle

-Développer les opérants verbaux élémentaires

-Développer le répertoire des échoïques

-Développer le répertoire des mand

-Développer le répertoire des tacts

-Développer le répertoire des intraverbaux

-Développer le répertoire d'imitation motrice



POWERPOINT
LIVRET PÉDAGOGIQUE
VIDÉOS
ÉTUDES DE CAS
MISES EN PRATIQUE



SATISFACTION DU CONTENU : / %
UTILISATION PRATIQUE : / %
TAUX RETOUR ENQUÊTE : / %

JOUR 1 ·RAPPELS DES FONDEMENTS ET IDENTIFICATION DES OPÉRANTS VERBAUX

- Rôle de l'auditeur et du locuteur
- Les opérants verbaux selon Skinner : définitions et exemples cliniques
- Analyse fonctionnelle de la parole : identifier le contrôle antécédent et les conséquences
- Observation et cotation des opérants dans des situations naturelles
- Exercices d'identification à partir de vignettes cliniques et de vidéos
- Évaluation fonctionnelle des compétences verbales (VB-MAPP, ABLLS-R, etc.)
- Construction de programmes individualisés en fonction des profils

JOUR 3 ·L'INTRAVERBAL

- Stratégies :
 - Commencer avec des réponses liées à activités appréciées
 - Commencer par des associations simples et structurées
 - Passer progressivement à des questions ouvertes.
- LES OPÉRANTS COMBINÉS
- Stratégies :
 - Intégrer plusieurs opérants dans des routines naturelles (ex : jeu, repas).
 - Travailler la flexibilité des réponses dans différents contextes.

JOUR 2 LE MAND (DEMANDE)

- Stratégies :
 - Créer/identifier des situations de motivation naturelle.
 - Enseignement en environnement naturel (NET).
 - Réduire progressivement les incitations.
 - Enseignement intensif des mand dès le début de l'intervention.
- Le TACT
- Stratégies :
 - Présenter une grande variété de stimuli (objets réels, images, sons).
 - Varier les contextes pour encourager la généralisation.
 - Utiliser des renforçateurs sociaux naturels.
 - Travailler avec des routines et des jeux pour maintenir l'intérêt.
- Léchoïque
- Stratégies :
 - Façonnement
 - Renforcement différentiel
 - Entraînement aux échoïques

Formation menée par un professionnel de terrain ayant un niveau d'expertise dans les domaines du handicap mental et de l'autisme, de l'approche neuro-développementale et comportementale, qui alternera les moments théoriques et les échanges.

Formation destinée aux psychologues exerçant en ESMS

DESTINATAIRES / PRE-REQUIS



DÉVELOPPEMENT DES COMPÉTENCES DE L'ENFANT AVEC TSA DANS LE CONTEXTE FAMILIAL.

OBJECTIFS

- Donner aux participants les connaissances de base et principes d'application de l'ABA – analyse appliquée du comportement – auprès d'enfants avec TSA.
- Prendre connaissance de procédures d'enseignement spécifiques et de leur mise en œuvre pour le développement et l'enseignement de compétences aux enfants avec TSA afin de favoriser l'accès à la communication et à l'autonomie.
- Permettre de remplacer les comportements problématiques par des comportements plus fonctionnels et adaptés grâce aux principes d'analyse et de gestion des comportements.



POWERPOINT
LIVRET PÉDAGOGIQUE
VIDÉOS
ÉTUDES DE CAS
MISES EN PRATIQUE



SATISFACTION DU CONTENU : 100 %
UTILISATION PRATIQUE : 100 %
TAUX RETOUR ENQUÊTE : 100 %



2 JOURS



QCM



À DÉFINIR AVEC L'ÉTABLISSEMENT



2 200 €



ÉTABLISSEMENT DEMANDEUR



20 PERSONNES

JOUR 1

INTRODUCTION AUX TROUBLES NEURO-DÉVELOPPEMENTAUX

INFORMATIONS SUR LE TSA

- Origines
- Prévalence
- Dyade autistique
- Étiologie
- Les particularités sensorielles
- Les particularités cognitives

L'ANALYSE APPLIQUÉE DU COMPORTEMENT

- Introduction
- Comportements -Schéma ABC
- Pairing
- Guidance
- Façonnement et chaînage
- Cadres d'enseignement

JOUR 2

COMMENT ENSEIGNER ?

- Cadres d'enseignement
- Guidances
- Supports visuels
- Interactions sociales

LA COMMUNICATION LES LES COMPORTEMENTS VERBAUX

- Qu'est-ce que la communication ?
- Les différents systèmes de communication
- Le choix de la modalité de communication

INTRODUCTION À LA GESTION DES COMPORTEMENTS PROBLÈMES

Formation menée par un professionnel de terrain ayant un niveau d'expertise dans les domaines du handicap mental et de l'autisme, de l'approche neuro-développementale et comportementale, qui alternera les moments théoriques et les échanges.

Formation destinée aux familles d'enfants de 0 à 12 ans.

DESTINATAIRES / PRE-REQUIS

SUPERVISION

SUPERVISION POUR LES PROFESSIONNELS DES
ÉTABLISSEMENTS ET SERVICES DU
MÉDICOSOCIAL/ SOCIAL/SANTÉ
ACCOMPAGNANT DES PERSONNES AVEC TSA.



A DÉFINIR AVEC
L'ÉTABLISSEMENT



À DÉFINIR AVEC
L'ÉTABLISSEMENT



1 100 € LA JOURNÉE*



ÉTABLISSEMENT
DEMANDEUR



20 PERSONNES

OBJECTIFS

Selon les recommandations de bonnes pratiques de La HAS :

-Améliorer l'accompagnement : Évaluer et ajuster les pratiques professionnelles en fonction des besoins et des projets personnalisés des usagers.

-Prévenir les risques psychosociaux : Soutenir les professionnels dans leurs missions pour éviter l'épuisement et favoriser le bien-être au travail.

-Favoriser la réflexion éthique : Permettre aux équipes de mieux comprendre les enjeux éthiques dans leurs interventions.

*dégressif en fonction du nombre de journées :

- A partir de 3 jours : 1 050 € la journée
- A partir de 6 jours : 1 000 € la journée



FICHES DE SUIVI
GRILLES D'OBSERVATION
VIDÉOS (SI POSSIBLE).



SATISFACTION DU CONTENU : /
UTILISATION PRATIQUE : /
TAUX RETOUR ENQUÊTE : /

PRÉSENTATION

Les actions de supervisions peuvent être proposées à tout service accompagnant des personnes avec TSA, autant dans le secteur enfant (UEMA, UEA, IME, SEES, SESSAD...) qu'adulte (FDV, FH, FAM, MAS, SAMSAH, CAJ...). Les interventions seront adaptées aux spécificités du public concerné (âge, déficience, particularités sensorielles...).

La supervision des pratiques professionnelles est un dispositif d'accompagnement des équipes visant à :

- Améliorer la qualité de l'accompagnement des usagers.
- Favoriser la réflexion et l'analyse des pratiques.
- Soutenir les équipes face aux difficultés rencontrées sur le terrain.

La supervision est une opportunité de prendre du recul sur ses actions, d'améliorer ses compétences et de renforcer la cohésion d'équipe.

SUPERVISION DANS UN CADRE ABA

La supervision pour un accompagnement basé sur l'ABA (Applied Behavior Analysis ou Analyse Appliquée du Comportement) inclut :

- Observation des pratiques : Identifier les forces et les points d'amélioration.
- Feedback constructif : Fournir des retours basés sur des données objectives.
- Formation continue : Mettre à jour les compétences des professionnels sur les techniques ABA.
- Analyse fonctionnelle : Superviser la mise en place et l'évaluation des plans d'intervention comportementale.

OBJECTIFS OPÉRATIONNELS

-Participer à des temps de concertation réguliers avec l'équipe pour échanger sur des points techniques ou de difficultés

-Observer de façon régulière les personnes accompagnées et soumettre à l'équipe un ensemble de préconisations

-Accompagner l'équipe dans la mise en œuvre des principes abordés en formation (le cas échéant)

-Mettre en place et analyser les données

-Appuyer l'équipe dans la rédaction et l'actualisation des programmes personnalisés

-Proposer des protocoles de prévention et d'actions de gestion des comportements problèmes

-Montrer les gestes relatifs aux techniques comportementales de gestion des comportements problèmes

-Accompagner les équipes dans la mise en œuvre des techniques comportementales et développementales (pairing, renforcement positif, structuration spatio-temporelle et environnementale, guidance, généralisation, outils de communication).

-Identifier et proposer des modalités de partenariat avec les professionnels et les ressources existants sur le territoire (le cas échéant)

Le programme est co-élaboré avec l'établissement demandeur afin de répondre aux besoins identifiés par la direction de la structure et aux fonctions et missions des professionnels.

Merci de nous contacter afin d'élaborer un plan de supervision personnalisé.

En référence aux recommandations de bonnes pratiques professionnelles de la HAS et de l'ANESM.

DESTINATAIRES / PRE-REQUIS
Professionnels salariés de tout établissement ou service dans le champ de l'accompagnement/soin/enseignement/social des personnes en situation de handicap.

UNE VALIDATION DES ACQUIS À LA SORTIE SERA RÉALISÉE POUR CHAQUE FORMATION.

UNE ENQUÊTE DE SATISFACTION SERA DISTRIBUÉE À L'ISSUE DE CHAQUE ACTION DE FORMATION.

CONTACT

04 92 08 28 03

secretariat.sessad@abaautisme.org

www.abaautisme.org

TOUTES NOS FORMATIONS SONT RÉALISABLES DANS LE CADRE DU PLAN DE FORMATION, PLAN DE DÉVELOPPEMENT DES COMPÉTENCES PDC, TRANSITION PRO, ETC.

TOUTES NOS FORMATIONS SONT ACCESSIBLES AUX PERSONNES EN SITUATION DE HANDICAP.

MERCI DE BIEN VOULOIR NOUS CONTACTER AFIN QUE NOUS PUISSIONS METTRE EN ŒUVRE LES ADAPTATIONS NÉCESSAIRES.

RÉFÉRENT HANDICAP :
MOHAMMED GUENNOUN

NOTRE LIVRET D'ACCUEIL EST LIBREMENT ACCESSIBLE SUR NOTRE SITE INTERNET, AINSI QUE L'ENSEMBLE DES RESSOURCES PÉDAGOGIQUES.

RÉFÉRENCEMENT
QUALIOPi.

MERCI DE NOUS PRÉCISER LE THÈME SOUHAITÉ, LE PUBLIC DE DESTINATION, LA DURÉE, LES OBJECTIFS ET LES TARIFS ENVISAGÉS.

NOUS POUVONS ADAPTER NOS MODULES, CONTENUS ET TARIFS À VOS BESOINS ET ATTENTES. LE DÉLAI D'ACCÈS ESTIMÉ À PARTIR DE VOTRE DEMANDE EST D'ENVIRON DEUX MOIS.

RÉFÉRENT PÉDAGOGIQUE :
ANNE WENDEL

POUR TOUTE FORMATION, NOUS POUVONS ADAPTER NOS PROGRAMMES ET ACTIONS DE FORMATION À LA DEMANDE.

MERCI D'ADRESSER VOS SOUHAITS AU SECRÉTARIAT D'ABA FORMATION.